

Clarion Hotel Wisby - Om- och tillbyggnad

Beställare Letello fastighets AB
Bruttoarea ca 3 500 kvm BTA
Entreprenadform totla- och generalentreprenad
Färdigh 2013

1989 projekterade Visby Arkitektgrupp om- och nybyggnad i kv Hotellet 12 o 10 för Länsstyrelsen på uppdrag av Byggnadsstyrelsen. 2005 förvärvades fastigheten av Letello Fastigheter AB för att förse Clarion Hotel Wisby med fler hotellrum. Uppdraget gäller nu ombyggnad av Hotellet 12 o 10 samt nybyggnad av en länkbyggnad till nuvarande hotell på Hotellet 13. Hotellet 12 byggdes 1895 som hotellannex till stadshotellet och konverteras nu åter.

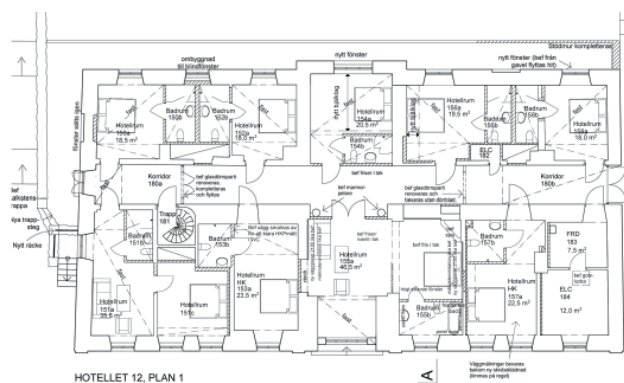
Hotellet 10 nybyggdes som kontor enligt Byggnadsstyrelsens modulprinciper och byggs nu helt om till hotell. Nu tillskapas 77 nya rum till Clarion Hotel Wisby. Rummen åt väster får utsikt över hamnen och havet och håller bästa klass. Länkbyggnaden kopplar samman de nya rummen med befintligt hotell och ger tillgänglighet till trädgården, en frukostmatsal under högsäsong och havsutsikt.

Nybyggnaden är ett sk infill-projekt som förstärker gaturummet. På en stadig sockel av betong vilar ett kopparklätt "skrin" som öppnar sig mot trädgården. Mot gatan har fasaden följt stadens formspråk av "hål i mur" men med en ordning som mer svarar mot vår tid. Från Strandgatan skapar byggnaden en entré och procession till trädgården.

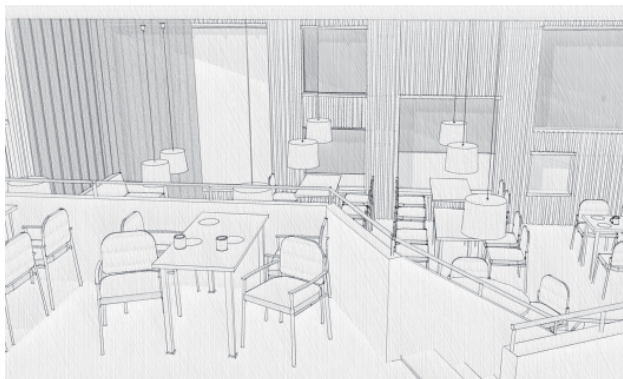
Interiört kommer varje byggnad att spegla sin tid när man vandrar genom hotellet. För utformning av interiören svarar Clarion Hotels inredningsarkitekt. Tillblivelseprocessen har genomförts i nära dialog med Region Gotland och med hjälp av en framsynt beställare.



Flygfoto över kv Hotellet 10-13



Plan Hotellet gamla delen



Interiörskiss frukostmatsalen



Fotomontage länkbyggnaden



Sockel länkbyggnaden